

# 福祉保健

令和4年3月

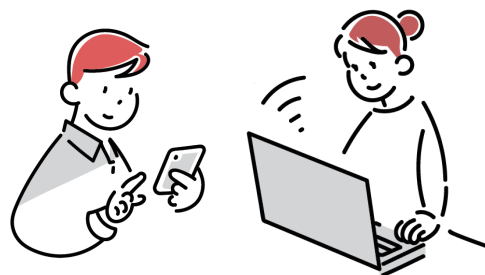
3

2022

## 令和4年4月号から、月刊「福祉保健」は Webに移行します！

東京都福祉保健局で発行している本広報誌「福祉保健」は、令和4年4月号から Web に移行し、以下の HP に毎月掲載します。

Web ならではの使いやすさ、情報の充実を目指すとともに、スマートフォン等でも記事が見やすくなるよう、レイアウトをリニューアルします。引き続き、ご愛読のほどよろしくお願いいたします。



問 福祉保健局総務部総務課 ☎ 03-5320-4032

HP <https://www.fukushihoken.metro.tokyo.lg.jp/soumu/fkhk/index.html>



### ●福祉保健局の最新情報はこちらでもご覧いただけます

福祉保健局では、都民の皆様には最新の情報をお伝えするため、Web 上での情報発信に力を入れています。新型コロナウイルス感染症に関する情報も随時更新していますので、ぜひご覧ください。

#### ・福祉保健局ホームページ

福祉保健局の事業に関する情報を掲載しています。今年1月より、外国の方が必要な情報を探しやすいよう、日本語のほか13言語に対応した自動翻訳機能を導入しました。自動翻訳機能は、スマートフォン版ページ右上の「メニュー」ボタンからご利用いただけます。

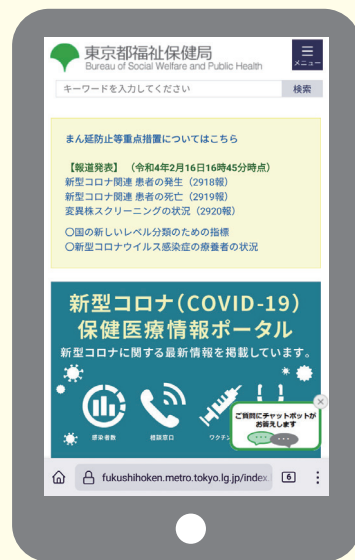
HP <https://www.fukushihoken.metro.tokyo.lg.jp/>



#### ・福祉保健局 Twitter

医療・福祉・子育て・健康づくりなどについて、日々の暮らしに役立つ情報や、イベント情報などを毎日投稿しています。ぜひフォローをお願いします。

HP [https://twitter.com/tocho\\_fukuho](https://twitter.com/tocho_fukuho)



福祉保健局ホームページ (スマートフォン版)

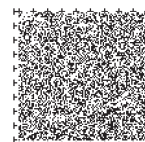
### 今月の主な内容

ご存知ですか？ゲートキーパー～あなたの声かけが支援につながります～	2
自主製品販売ショップ「KURUMIRU」丸井錦糸町店と伊勢丹立川店 5周年フェアを開催します！／	
老年学・老年医学公開講座をオンライン開催します	3
老健ショートステイ空床情報検索システムをご活用ください！／都内児童相談所の相談窓口が一部変更となります！	
特定不妊治療費助成金の申請はお済みですか？	4
4月2日は「世界自閉症啓発デー」、4月2日～8日は「発達障害啓発週間」です！	5
お知らせ	6～7
「食の安全都民講座」をオンライン配信中です／世界結核デー記念 パネル展示を開催します！	8

※イベントのスケジュールは、今後の新型コロナウイルスの感染状況に応じ、変更となる可能性があります。



このマークは、目の不自由な方などのための「音声コード」で、位置を示すために切り込みを入れてあります。専用の読み上げ装置で読み取ると、記載内容を音声で聞くことができます。



# ご存知ですか？ゲートキーパー ～あなたの声かけが支援につながります～

自殺のリスクにつながるような悩みに気づき、声をかけ、話を聴き、必要な支援につなげ、見守る人のことを「ゲートキーパー」といいます。皆さんの「気づき」や「声かけ」が、誰かの支えのきっかけになるかもしれません。あなたもゲートキーパーについて学んでみませんか。

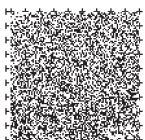
## ゲートキーパーが担う役割～まずは声をかけることから～

①気づき、 声をかける	<b>声かけの例</b> 「どうしましたか。おつらそうで心配です。」 「眠れていますか？力になれることはありますか？」
②話を聴く	<b>相手の苦労をねぎらい、共感を表す</b> 「それはつらかったですね。よく耐えてきましたね。」 「これまで一人で頑張ってきたのですね。」  <b>「死にたい」という言葉と気持ちに寄り添う</b> 「死にたいと思うほどつらかったのですね。」 「それほどおつらくて、消えてしまいたいと思うんですね。」
③必要な支援に つなげる	<b>紹介する</b> 「この困りごとについては、〇〇の窓口が詳しいと思うので、そちらにも相談してみてもいいでしょうか。」  <b>具体的なアクセス方法等を示す</b> 「〇〇の窓口は、平日9時から17時まで受け付けているようです。電話番号、住所は…です。私から連絡させていただいてもよろしいでしょうか。」  →相談窓口はこちらより検索ください。 「東京都こころといのちのほっとナビ～ここナビ～」 HP <a href="https://www.fukushihoken.metro.tokyo.lg.jp/kokonavi/">https://www.fukushihoken.metro.tokyo.lg.jp/kokonavi/</a>
④見守る	継続的な関わりができる場合は、相談窓口につないだ後も、必要があれば相談に乗ることを伝えましょう。



## ゲートキーパーを紹介する動画を作成しました

東京都では、ゲートキーパーの役割について、分かりやすく紹介する動画を作成しました。3月の自殺対策強化月間に合わせて、都内の電車内や映画館等で掲出します。



問 福祉保健局保健政策部健康推進課 TEL 03-5320-4310  
 HP <https://www.fukushihoken.metro.tokyo.lg.jp/kokonavi/gatekeeper.html>



# 自主製品販売ショップ「KURUMIRU」丸井錦糸町店と伊勢丹立川店 5周年フェアを開催します！

東京都では、障害者福祉施設（就労継続支援 B 型事業所）で作られる自主製品の魅力を発信するとともに、販売の機会を拡大するため、自主製品販売ショップ「KURUMIRU」を都内 3 店舗で運営しています。

## ◆ 錦糸町店 立川店 5th Anniversary フェアのご紹介

平成 29（2017）年 3 月にオープンした丸井錦糸町店と伊勢丹立川店は、このたび、5 周年という大きな節目を迎えることとなりました。皆様からの日頃のご愛顧に感謝いたしまして、各店舗で 2,500 円以上お買い上げの方に、オリジナル・ノベルティの「ティッシュ BOX ケース」をプレゼントします。

※ノベルティは数に限りがあります。



ノベルティのティッシュ BOX ケース

## ◆ 季節のフェアのご紹介

「KURUMIRU」では、季節ごとに様々なテーマのフェアを開催しています。ただいまは、これからの季節に活躍するアイテムを取りそろえた「Spring&Summer アクセサリーフェア」と「Business & Personal フェア」を開催中です。

## ◆ 店舗のご案内

各店舗の詳細は [HP](#) をご覧ください。

	都庁店	丸井錦糸町店	伊勢丹立川店
所在地	新宿区西新宿 2-8-1 都庁都民広場地下 1 階	墨田区江東橋 3-9-10 丸井錦糸町店 2 階	都立川市曙町 2-5-1 伊勢丹立川店 4 階
最寄駅	新宿駅 都営大江戸線都庁前駅	JR 錦糸町駅	JR 立川駅
営業時間	10 時 30 分～ 19 時 30 分 (土・日・祝は休業)	丸井錦糸町店と同じ	伊勢丹立川店と同じ
フェア期間 ※	3 月 7 日 (月) ～ 3 月 25 日 (金)	3 月 4 日 (金) ～ 3 月 31 日 (木)	3 月 2 日 (水) ～ 3 月 29 日 (火)

※ 立川店 錦糸町店 5th Anniversary フェアは、ノベルティがなくなり次第終了となります。

問 福祉保健局障害者施策推進部地域生活支援課 TEL 03-5320-4182

HP <https://kurumiru.metro.tokyo.jp/>



## 老年学・老年医学公開講座をオンライン開催します

～あなたの息切れは肺の病気でしょうか？ 高血圧や弁膜症による心不全かもしれません～

息切れは、肺の病気や感染症によって起こるものがよく知られていますが、高齢者の場合は、心不全などの循環器の病気が原因で起こることがあります。本講座では、高齢者の心臓の病気について、予防方法や、早めの診断・治療につなげるための見分け方についてお伝えします。

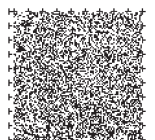
配信日時 3 月 1 日 (火) ～ 5 月 31 日 (火)

講師 石川 譲治 (東京都健康長寿医療センター 循環器内科 部長) 他

視聴方法 YouTube でご視聴いただけます。事前申込は不要です。詳細は [HP](#) をご覧ください。

問 東京都健康長寿医療センター TEL 03-3964-1141 (内線 1239)

HP <https://www.tmgig.jp/research/lecture/gerontology/>



# 老健ショートステイ空床情報検索システムをご活用ください！

介護老人保健施設（老健）は、在宅生活への復帰に向けたリハビリを中心とする医療ケアと介護を必要とする場合に入所する施設です。

一般社団法人東京都老人保健施設協会では、老健のショートステイをより活用していただくため、空床情報の検索システムを開発しています。ぜひご活用ください！



## ○サイトの特徴

- ・医療的ケアが行える老健ショートステイの最新の空床状況を、最大3か月後まで検索できます。
- ・検索結果で気になる施設については、料金や提供サービス、交通情報等も得られます。

問 一般社団法人東京都老人保健施設協会事務局 TEL 03-6380-4351 FAX 03-6380-4371

HP <https://www.roken-tokyo.or.jp/kensaku/shortstay/>



## 都内児童相談所の相談窓口が一部変更となります

児童相談所は、原則18才未満の子供に関するさまざまな相談をお受けしており、住所地により担当する児童相談所が決まっています。このたび、中野区が児童相談所を開発することに伴い、4月1日から、中野区にお住まいの方の相談窓口が変更になりますので、お知らせします。

### 中野区にお住まいの方の相談窓口

3月31日まで	杉並児童相談所（杉並区南荻窪 4-23-6、TEL 03-5370-6001）
4月1日から	中野区児童相談所（中野区中央 1-41-2、TEL 03-5937-3289）

### 相談窓口変更に関すること

問 福祉保健局少子社会対策部家庭支援課 TEL 03-5320-4127

## 特定不妊治療費助成金の申請はお済みですか？

東京都では、高額の治療費がかかる特定不妊治療（体外受精・顕微授精）について、経済的負担を軽減するため、医療保険が適用されない治療費の一部を助成しています。詳細はHPをご覧ください。

### ●期限までの申請をお願いします

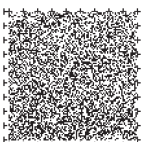
助成金の申請期限は、1回の治療が終了した日（妊娠の有無の確認又は治療の中止をした日）が属する年度の3月31日までです（ただし、1月～3月に終了した治療の期限は、同年の6月30日までです）。

令和3年4月1日から同年12月末日までに終了した治療については、令和4年3月31日（木）が申請期限となります（当日消印有効）。期限を過ぎた場合は受付ができませんので、ご注意ください。

なお、例年、期限近くに申請が集中するため、申請書類の受理後、結果の通知までに4か月ほどお時間をいただきます。あらかじめご了承ください。

### ●保険適用に向けた経過措置について

令和4年2月現在、国は、不妊治療の保険適用に向けた検討を進めています。今後の都の対応については、国の方針が決まり次第、順次HPに掲載していく予定です。



問 福祉保健局少子社会対策部家庭支援課 TEL 03-5320-4362

HP <https://www.fukushihoken.metro.tokyo.lg.jp/kodomo/kosodate/josei/funin/index.html>



# 4月2日は「世界自閉症啓発デー」、 4月2日～8日は「発達障害啓発週間」です！

毎年4月2日は、国連が定める「世界自閉症啓発デー」です。

また、4月2日から8日までは、厚生労働省が定める「発達障害啓発週間」として、日本各地で自閉症等の発達障害について啓発する活動が行われています。

東京都では、自閉症等の発達障害のある方やご家族に対する理解が社会全体で進むよう、普及啓発の一環として、東京ゲートブリッジ及び都庁第一本庁舎をブルーにライトアップします。ライトアップに使う青色は、癒やしや希望などを表しています。名所旧跡でのライトアップの取組は、世界各国で行われており、日本でも各地で実施される予定です。

## ライトアップの予定

場所	日時
東京ゲートブリッジ	4月2日(土) 日没～24時
都庁第一本庁舎	4月2日(土)～8日(金) 18時～23時

※ 時間の最新情報は [HP](#) をご確認ください。



東京ゲートブリッジのライトアップの様子



都庁舎のライトアップの様子

## ●自閉症を知っていますか？

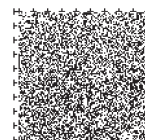
自閉症は、発達障害のうちのひとつです。自閉症の人は、気持ちをうまく伝えることや、他人の言葉の意図を理解することが苦手といった特性があります。

自閉症の人たちが社会の中で生き生きと暮らすためには、周囲の人たちがそうした特性を理解し支援していくことが必要です。

**問** 福祉保健局障害者施策推進部精神保健医療課 **TEL** 03-5320-4464 **FAX** 03-5388-1417

**HP** 世界自閉症啓発デー・日本実行委員会

<http://www.worldautismawarenessday.jp/>



## お知らせ

### 聞こえに不自由している方のための読話講習会

中途失聴者・難聴者の方を対象に、コミュニケーション手段としての読話技術を学んでいただくための講習会を行います。

**対象者** 都内在住で身体障害者手帳をお持ちの18歳以上の中途失聴者・難聴者

**期間** 6月6日～令和5年2月27日の毎週月曜日 18時30分～20時30分（全30回）

**会場** 東京聴覚障害者福祉事業協会 会議室（新宿区新宿2-15-27第3ヒカリビル6階）

**定員** 20人

**申込方法** [HP](#)から申込書を入力し、5月13日（金）（消印有効）までに、東京手話通訳等派遣センターへ郵送してください。

**問** 東京手話通訳等派遣センター **TEL** 03-3352-3359 **FAX** 03-3354-6868  
〒160-0022 新宿区新宿2-15-27第3ヒカリビル5階

**問** 福祉保健局障害者施策推進部計画課 **TEL** 03-5320-4147 **FAX** 03-5388-1413

**HP** <https://www.fukushihoken.metro.tokyo.lg.jp/shougai/koza/dokuwakousyuukai.html>



### 失語症者向け意思疎通支援者養成講習会

失語症者のコミュニケーションを支援する「失語症者向け意思疎通支援者」の養成講習会を行います。

**対象** 失語症者の福祉に理解と熱意があり、受講後、都内で活動できる方。書類選考有。

**講習期間** 必修基礎コース 6月19日（日）～令和5年2月23日（木）（全40時間）

応用コース 6月18日（土）～令和5年2月11日（土）（全40時間）

**定員** 必修基礎コース・40人、応用コース20人（原則必修基礎コース修了者）

**申込** ①又は②のいずれかの方法

①所定の申込書（[HP](#)等で入手可）を郵送又は[メール](#)で東京都言語聴覚士会へ  
（〒164-8512 中野区中野4-1-1 中野サンプラザ9階）

②東京都言語聴覚士会ホームページの応募フォームから申込み

**申込期限** 3月31日（木曜日）（消印有効）

**問** 東京都言語聴覚士会 **TEL** 03-6859-7568 **FAX** 03-6859-7441

**メール** [oubo-ishisotsu@st-toshikai.org](mailto:oubo-ishisotsu@st-toshikai.org)

または**問** 福祉保健局障害者施策推進部計画課 **TEL** 03-5320-4147 **FAX** 03-5388-1413

**HP** <https://www.fukushihoken.metro.tokyo.lg.jp/shougai/koza/shitugoyousei.html>



### 人工肛門・人工膀胱保有者（オストメイト）交流・相談会

主に三多摩地区のオストメイトと家族の方を対象に、交流と相談会を行います。個別相談もありますので、ぜひご参加ください。

**日時** 3月13日（日）13時30分～16時30分

**場所** 八王子生涯学習センター クリエイトホール（八王子市東町5-6）

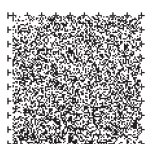
**参加方法** 参加希望の方は、直接会場へお越しください。

**問** 日本オストミー協会東京都協議会 **TEL** 090-3401-5490

**問** 福祉保健局障害者施策推進部計画課

**TEL** 03-5320-4147 **FAX** 03-5388-1413

**HP** [http://www.ostomy.jp/tokyo/katudou\\_kiji.php?num=524](http://www.ostomy.jp/tokyo/katudou_kiji.php?num=524)



## 「盲ろう者向け通訳・介助者養成講習会」の受講者募集

盲ろう者の移動とコミュニケーションの支援を担う「通訳・介助者」を養成する講習会を開催します。講習会を修了した方は、「通訳・介助者」として登録し、活動できるようになります。

**対象** 講習会修了後、都内在住の盲ろう者に通訳・介助活動ができる方（定員 40 名）

**期間** 5月8日（日）～7月10日（日）（全7日間）

**会場** 東京都障害者福祉会館ほか

**内容** 通訳・介助技術の実習など

**受講料** 一般 10,000 円・学生 5,000 円（別途テキスト代 400 円）

**申込み** 3月22日（火）までに [HP](http://www.tokyo-db.or.jp/?p=7672) の申込フォームよりお申込みください。

**問** 東京盲ろう者友の会 **TEL** 03-3864-7003 **メール** [tokyo-db@tokyo-db.or.jp](mailto:tokyo-db@tokyo-db.or.jp)

または **問** 福祉保健局障害者施策推進部計画課 **TEL** 03-5320-4147 **FAX** 03-5388-1413

**HP** <http://www.tokyo-db.or.jp/?p=7672>



## 東京都障害者スポーツセンター イベント予定

開催名		内容	開催日・時間	対象者	申込
総合	オンライン教室 みんなで盆パラボクス	団体での参加対象の教室です。盆踊りとパラパラをMIXしたリズム体操で、楽しく身体を動かしましょう！	第4回：3/25（金） 13時30分～14時30分 ※第1～3回は終了	福祉施設・作業所等	必要
	リラックスタイム	ご自宅の安心した環境の中で、ゆったりとした音楽に合わせて、身体と心をリラックスさせましょう！	3/15（火） 19時～20時	障害児者・介護者	
	動画配信※ 東京わくわく体操	ご自宅で毎日の生活に取り入れられる体操を配信します。わくわく楽しみながら身体を動かす習慣をつけましょう！	3/24（木） 月1回 木曜日配信	どなたでも	不要
多摩	オンライン教室 レッツ☆HIPHOP	みんなでHIPHOPにチャレンジ！	3/7（月） 13時30分～14時30分	障害者福祉施設・作業所等	必要
	教室 みんなで交流☆バドミントン	基礎からゲームまで、バドミントンのいろはから技術もお伝えします！	3/6（日） 13時30分～15時30分	障害児者 介護者 地域住民	
	みんなで交流☆テニス	硬式テニス好きな方、やってみたい方ぜひチャレンジ！	3/19（土） 13時30分～15時30分 （谷保第3公園テニスコート） ※雨天中止		

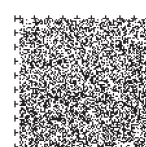
※【公式】東京都障害者総合スポーツセンター 東京都多摩障害者スポーツセンター YouTubeチャンネルにて配信しています。

**問** 東京都障害者総合スポーツセンター **TEL** 03-3907-5631 **FAX** 03-3907-5613

**HP** <https://tsad-portal.com/mscd>

**問** 東京都多摩障害者スポーツセンター **TEL** 042-573-3811 **FAX** 042-574-8579

**HP** <https://tsad-portal.com/tamaspo>



# 「食の安全都民講座」をオンライン配信中です ～これ食べられる？有毒植物の見分け方講座～

東京都では、食の安全に関して都民の皆様との情報共有、相互理解を図ることを目的として、「食の安全都民講座」を開催しています。

今回の講座では、有毒植物を原因とする食中毒の予防について、実際の植物を紹介しながら、見分け方を東京都薬用植物園の主任研究員が分かりやすく解説します。ぜひご視聴ください。

**配信期間** 3月1日(火)～5月9日(月)

**視聴方法** HPからご覧いただけます。

※申込不要・視聴無料です。ご視聴に係る通信費は、視聴される方のご負担となります。

※東京都公式動画チャンネル「東京動画」からもご視聴いただけます。トップページの検索窓から「食の安全都民講座」で検索してください。

**問** 健康安全研究センター健康危機管理情報課 TEL 03-3363-3472

**HP** <https://www.fukushihoken.metro.tokyo.lg.jp/shokuhin/forum/tominkoza/tominkozar3-4.html>



## 世界結核デー記念 パネル展示を開催します！

結核は、高齢者だけでなく若い世代でもかかる感染症です。都内では昨年1,589人が結核を発症しましたが、そのうちの4割は60歳未満でした。

東京都では、結核について多くの方に知っていただくため、3月24日の「世界結核デー」にちなんだクイズのパネルを展示します。

**日時** 3月18日(金)11時～22日(火)16時 都庁開庁時間

**会場** 東京都庁第一本庁舎1階中央 アートワークスペース



昨年度の展示の様子

### ●世界結核デーとは

1882年3月24日、ロベルト・コッホは、結核菌を発見したことを学会で発表しました。WHO(世界保健機関)は結核問題の重要性を警告し、結核対策の強化の必要性を訴えるため、この日を「世界結核デー」とすることにしました。

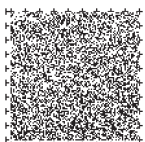
**問** 東京都健康安全研究センター企画調整部健康危機管理情報課 TEL 03-3363-3213

**HP** <https://www.tmiph.metro.tokyo.lg.jp/center/gyouji/r3kekkaku/>



### 2月の動き

- |                                       |                               |
|---------------------------------------|-------------------------------|
| 2日 「若年性認知症の本人の通いの場をつくるガイドブック」事業所向け説明会 | 令和3年度第2回東京都健康推進プラン21(第二次)推進会議 |
| 3日 第20回東京都ウイルス肝炎対策協議会                 | 10日 令和3年度第4回保健医療計画推進協議会       |
| 4日 第3回ヤングケアラーに関する連絡会                  | 13日 TOKYOみみカレッジ2021           |
| 第九期東京都障害者施策推進協議会(第4回総会)               | 15日 令和3年度東京都母子保健運営協議会         |
| 東京都障害者就労支援協議会(第30回)                   | 16日 第21回東京都動物愛護推進委員会          |
| 令和3年度都民向けアレルギー講演会                     | 17日(～22日) 薬物乱用防止ポスター・標語作品展    |
| 第3回東京都医療的ケア児支援地域協議会                   | 東京都医療費助成制度に関する連絡会             |
| 6日 保育のしごと就職支援セミナー                     | 東京都子供・子育て会議第21回全体会議           |
| 7日 令和3年度東京どひきこもりに係る支援協議会(第4回)         | 令和3年度第2回東京都高齢者保健福祉施策推進委員会     |
| (～10日) 動物の適正飼養普及啓発パネル展示               | 令和3年度第2回東京都食品安全情報評価委員会        |
| 8日 第2回東京都後発医薬品安心使用促進協議会               | 18日(～19日) 東京ホームタウン大学2022      |
| 9日 令和3年度第2回東京都国民健康保険運営協議会             | 23日 オストメイト体験交流会・介護に関する交流会     |
|                                       | 25日 2021年度都医学研都民講座(第8回)       |



### 福祉保健 vol.211 令和4年3月発行

印刷規格表第1類 印刷番号(2)55 〒163-8001 東京都新宿区西新宿2-8-1  
東京都福祉保健局総務部総務課広報担当 ☎ 03-5320-4032(ダイヤルイン) FAX 03-5388-1400  
東京都福祉保健局ホームページ <https://www.fukushihoken.metro.tokyo.lg.jp>

